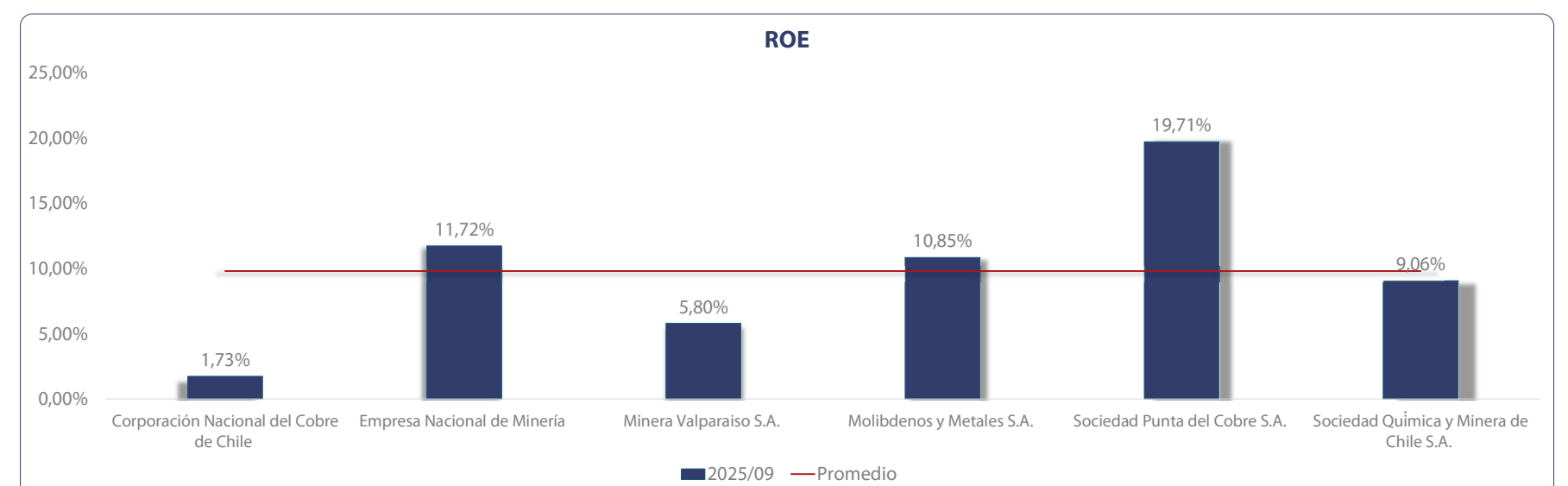
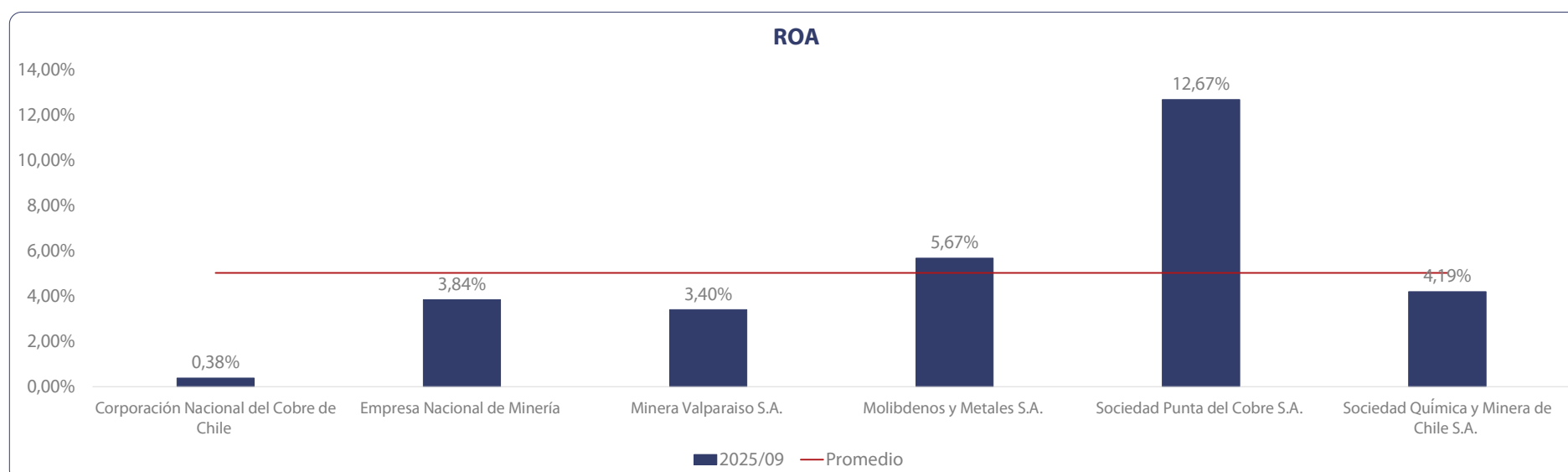
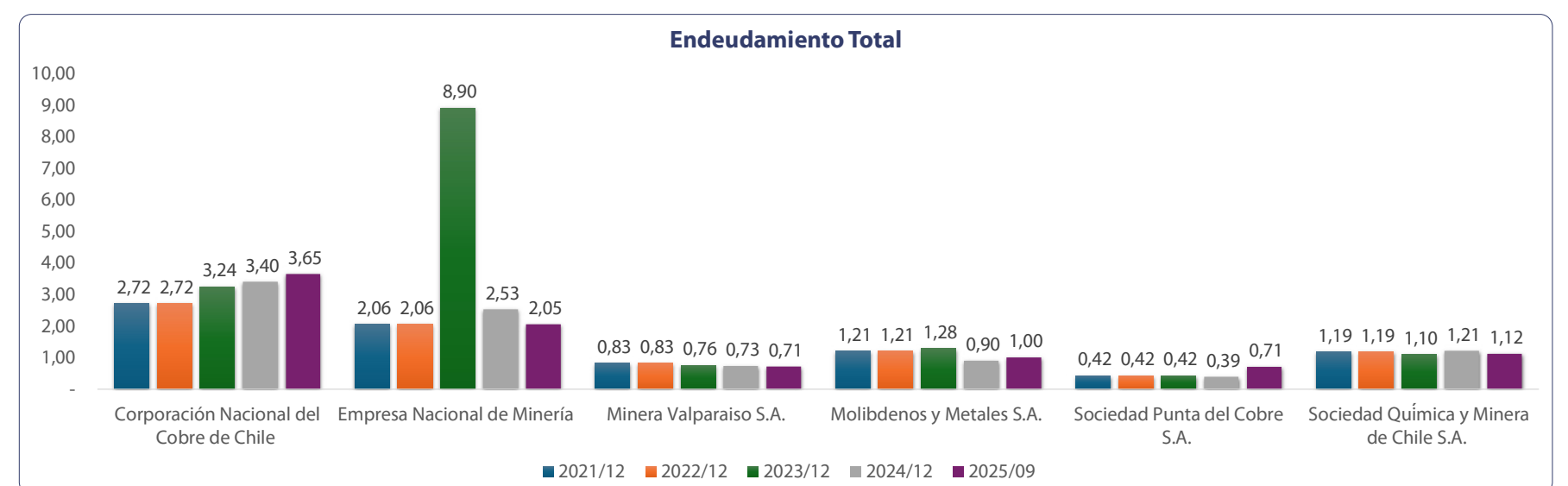
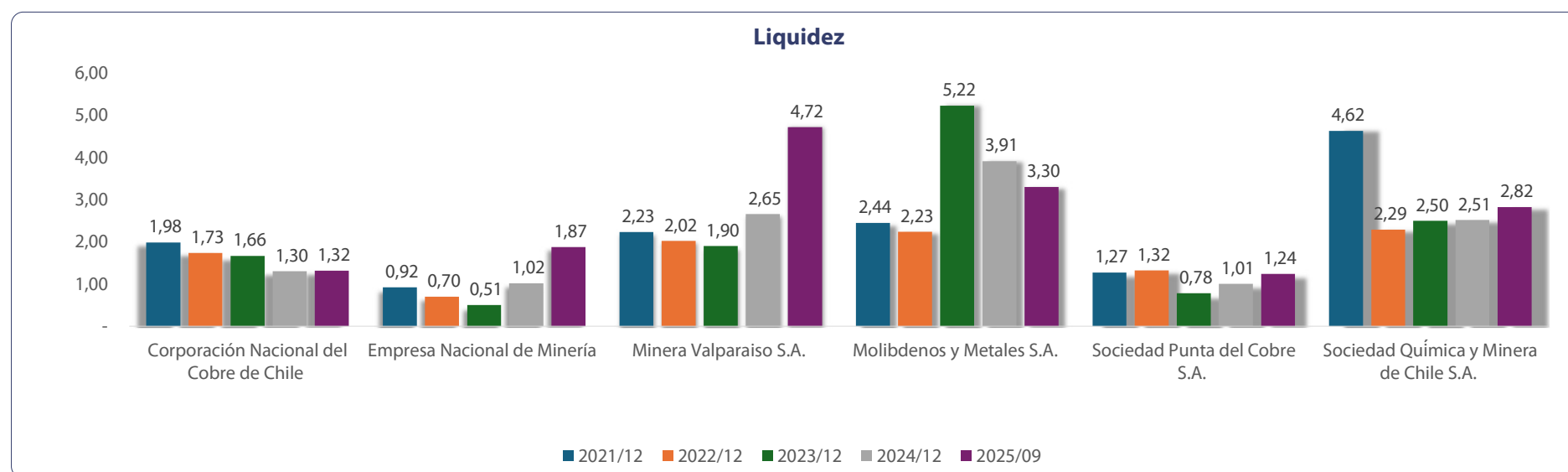
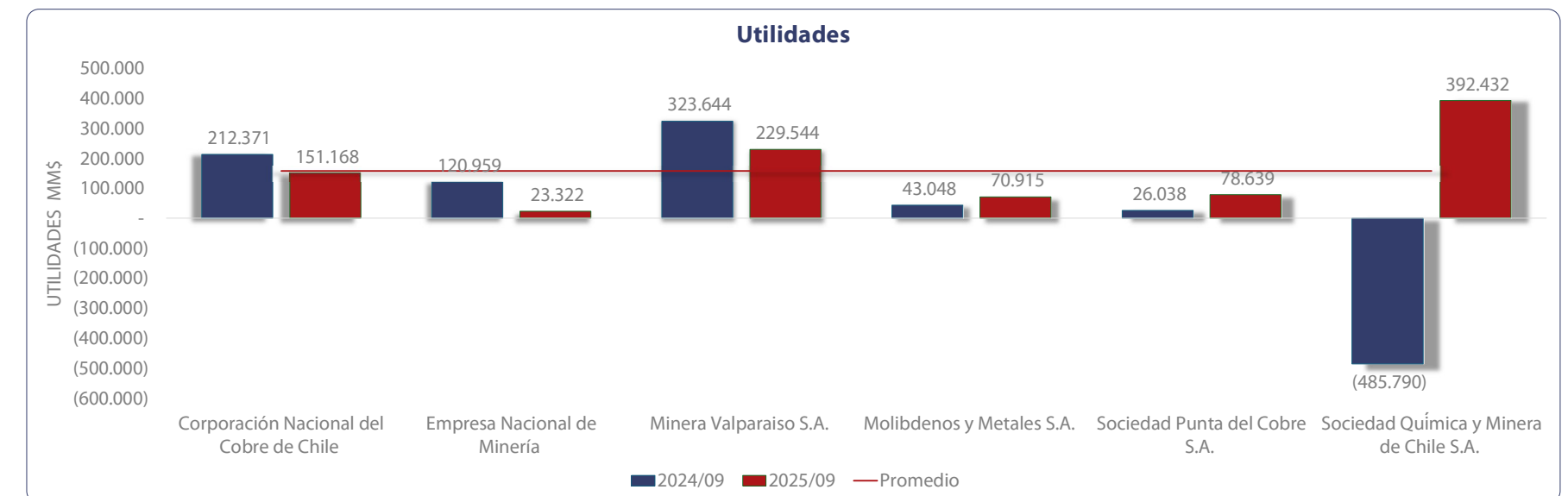
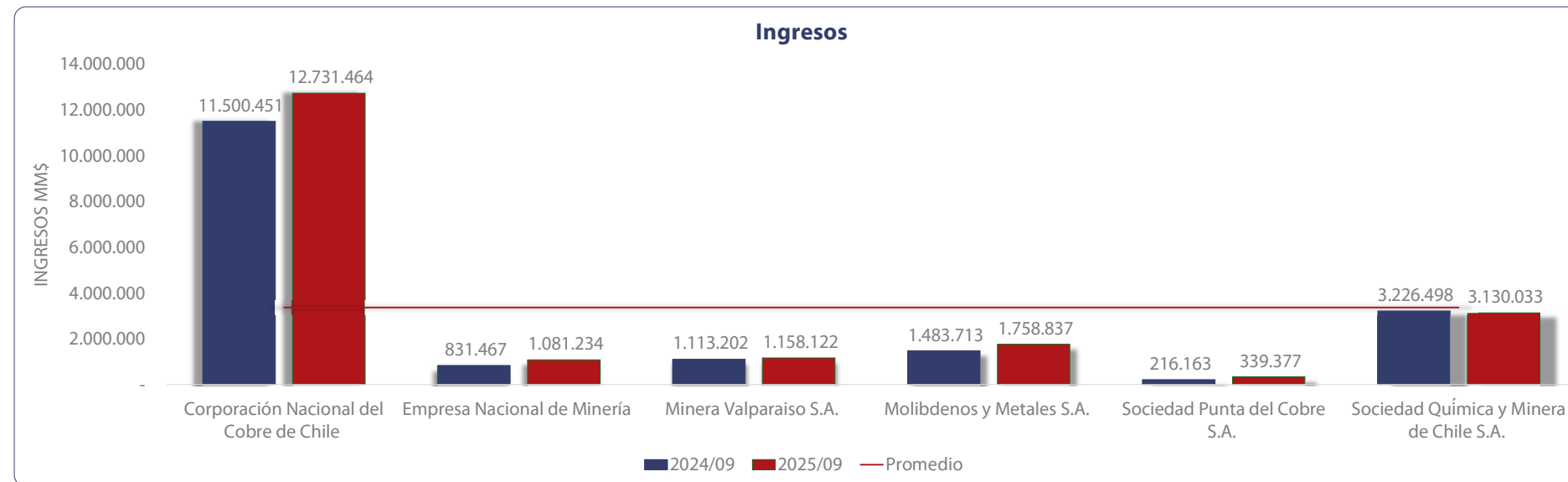


El sector minero registró un crecimiento de 294% en las utilidades (sep-25 vs. sep-24), mientras que el ROA aumentó 22% (sep-25 vs. dic-24), indicando una recuperación relevante de los resultados, acompañada de una mejora más acotada en la eficiencia de los activos.

	Ingresos	Utilidad	Liquidez	Endeudamiento Total	ROA	ROE
Mayor <sup>1</sup>	Corporación Nacional del Cobre de Chile	Sociedad Química y Minera de Chile S.A.	Minera Valparaíso S.A.	Corporación Nacional del Cobre de Chile	Sociedad Punta del Cobre S.A.	Sociedad Punta del Cobre S.A.
Menor <sup>2</sup>	Sociedad Punta del Cobre S.A.	Empresa Nacional de Minería	Sociedad Punta del Cobre S.A.	Sociedad Punta del Cobre S.A.	Corporación Nacional del Cobre de Chile	Corporación Nacional del Cobre de Chile



<sup>1</sup> Corresponde a la empresa con el mayor valor observado del indicador o cuenta dentro del conjunto de empresas del sector.

<sup>2</sup> Corresponde a la empresa con el menor valor observado del indicador o cuenta dentro del conjunto de empresas del sector.

## Anexos

Ingresos MM\$	2024/09	2025/09	Variación
Corporación Nacional del Cobre de Chile	11.500.451	12.731.464	10,7%
Empresa Nacional de Minería	831.467	1.081.234	30,0%
Minera Valparaiso S.A.	1.113.202	1.158.122	4,0%
Molibdenos y Metales S.A.	1.483.713	1.758.837	18,5%
Sociedad Punta del Cobre S.A.	216.163	339.377	57,0%
Sociedad Química y Minera de Chile S.A.	3.226.498	3.130.033	-3,0%
<b>Total Sector</b>	<b>18.371.493</b>	<b>20.199.067</b>	<b>9,9%</b>
<b>Promedio</b>	<b>3.061.916</b>	<b>3.366.511</b>	<b>9,9%</b>

Utilidad MM\$	2024/09	2025/09	Variación
Corporación Nacional del Cobre de Chile	212.371	151.168	-28,8%
Empresa Nacional de Minería	120.959	23.322	-80,7%
Minera Valparaiso S.A.	323.644	229.544	-29,1%
Molibdenos y Metales S.A.	43.048	70.915	64,7%
Sociedad Punta del Cobre S.A.	26.038	78.639	202,0%
Sociedad Química y Minera de Chile S.A.	(485.790)	392.432	180,8%
<b>Total Sector</b>	<b>240.271</b>	<b>946.020</b>	<b>293,7%</b>
<b>Promedio</b>	<b>40.045</b>	<b>157.670</b>	<b>293,7%</b>

*Todos los promedios mostrados son aritméticos*

Liquidez	2021/12	2022/12	2023/12	2024/12	2025/09	Variación
Corporación Nacional del Cobre de Chile	1,98	1,73	1,66	1,30	1,32	1,2%
Empresa Nacional de Minería	0,92	0,70	0,51	1,02	1,87	84,0%
Minera Valparaiso S.A.	2,23	2,02	1,90	2,65	4,72	77,7%
Molibdenos y Metales S.A.	2,44	2,23	5,22	3,91	3,30	-15,5%
Sociedad Punta del Cobre S.A.	1,27	1,32	0,78	1,01	1,24	23,1%
Sociedad Química y Minera de Chile S.A.	2,23	2,02	1,90	2,65	4,72	77,7%
Promedio	2,25	1,72	2,10	2,07	2,54	

Endeudamiento Total	2021/12	2022/12	2023/12	2024/12	2025/09	Variación
Corporación Nacional del Cobre de Chile	2,72	2,84	3,24	3,40	3,65	7,3%
Empresa Nacional de Minería	2,06	3,27	8,90	2,53	2,05	-18,9%
Minera Valparaiso S.A.	0,83	0,85	0,76	0,73	0,71	-2,3%
Molibdenos y Metales S.A.	1,21	1,33	1,28	0,90	1,00	10,9%
Sociedad Punta del Cobre S.A.	0,42	0,35	0,42	0,39	0,71	81,7%
Sociedad Química y Minera de Chile S.A.	1,19	1,19	1,10	1,21	1,12	-7,6%
Promedio	1,40	1,64	2,62	1,53	1,54	

ROA	2021/12	2022/12	2023/12	2024/12	2025/09	Variación
Corporación Nacional del Cobre de Chile	5,1%	0,8%	-1,3%	0,5%	0,4%	-25,3%
Empresa Nacional de Minería	2,3%	-5,5%	-16,2%	11,4%	3,8%	-66,3%
Minera Valparaiso S.A.	7,9%	6,3%	6,1%	4,4%	3,4%	-21,8%
Molibdenos y Metales S.A.	6,6%	4,7%	1,2%	3,8%	5,7%	48,5%
Sociedad Punta del Cobre S.A.	16,9%	10,2%	4,7%	8,3%	12,7%	51,9%
Sociedad Química y Minera de Chile S.A.	10,0%	37,3%	18,6%	-3,7%	4,2%	213,5%
Promedio	8,1%	9,0%	2,2%	4,1%	5,0%	

ROE	2021/12	2022/12	2023/12	2024/12	2025/09	Variación
Corporación Nacional del Cobre de Chile	18,5%	2,8%	-5,3%	2,2%	1,7%	-22,3%
Empresa Nacional de Minería	7,1%	-17,8%	-100,2%	69,4%	11,7%	-83,1%
Minera Valparaiso S.A.	12,9%	11,0%	10,6%	7,4%	5,8%	-21,3%
Molibdenos y Metales S.A.	13,3%	10,2%	2,9%	7,7%	10,9%	40,6%
Sociedad Punta del Cobre S.A.	23,4%	13,8%	6,5%	11,7%	19,7%	68,9%
Sociedad Química y Minera de Chile S.A.	20,8%	88,5%	38,8%	-8,2%	9,1%	210,9%
Promedio	16,0%	18,1%	-7,8%	15,0%	9,8%	

La información se obtiene de la base de datos del servicio Indicadores Financieros de Humphreys Advisors. Si deseas ampliar esta información o conocer el alcance del servicio, puedes contactar a Mónica Vaccaro (monica.vaccaro@humphreys.cl)